



令和元年台風第15・第19号の被害状況

2021年6月30日

株式会社NTTデータ

【千葉県 市原市山倉ダム周辺】被災前後の光学衛星画像

台風第15号



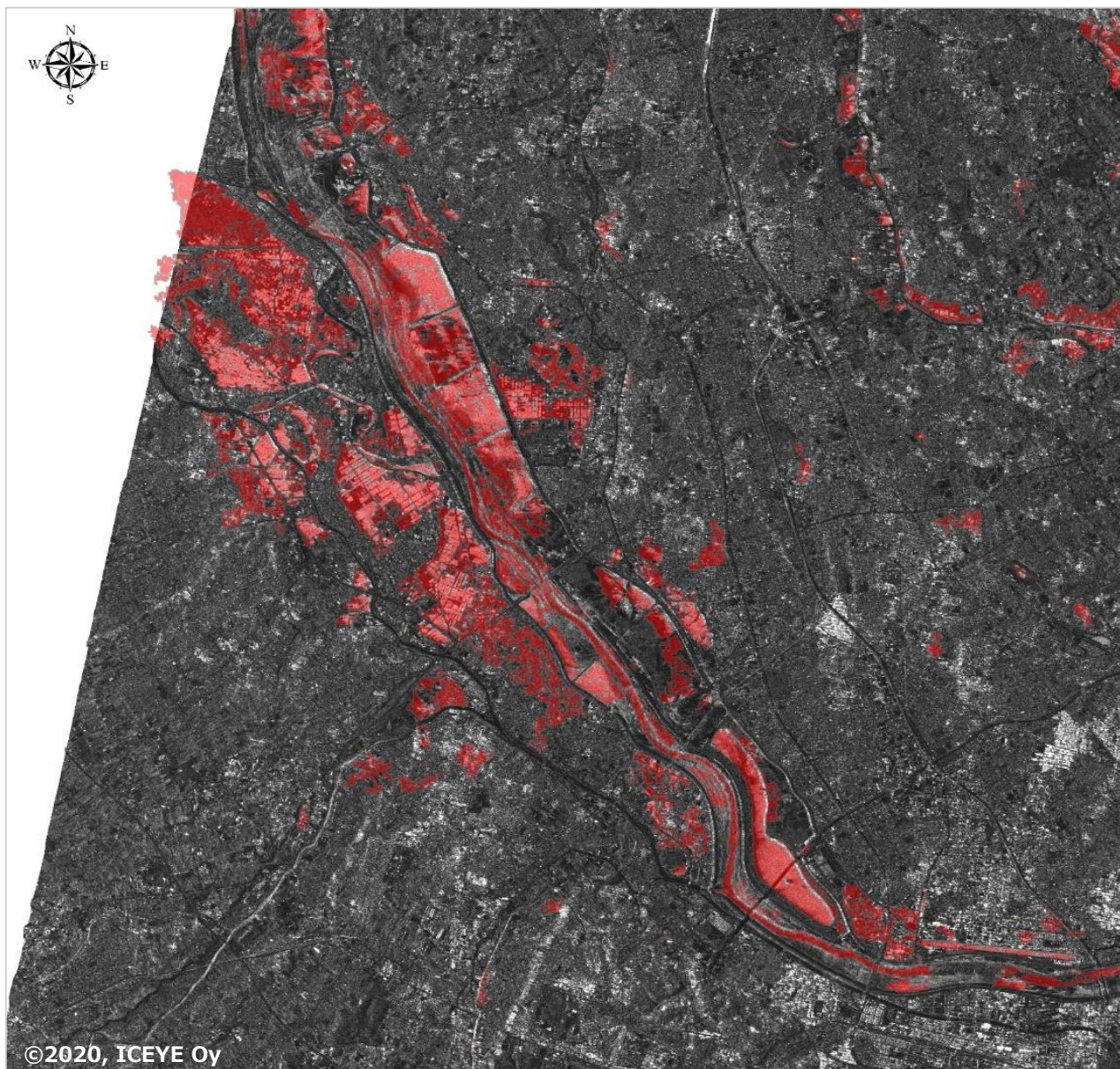
【福島県 郡山市谷田川周辺】被災前後の光学衛星画像

台風第19号



【埼玉県 ふじみ野市周辺】 AW3Dを用いた被災エリア状況把握

台風第19号



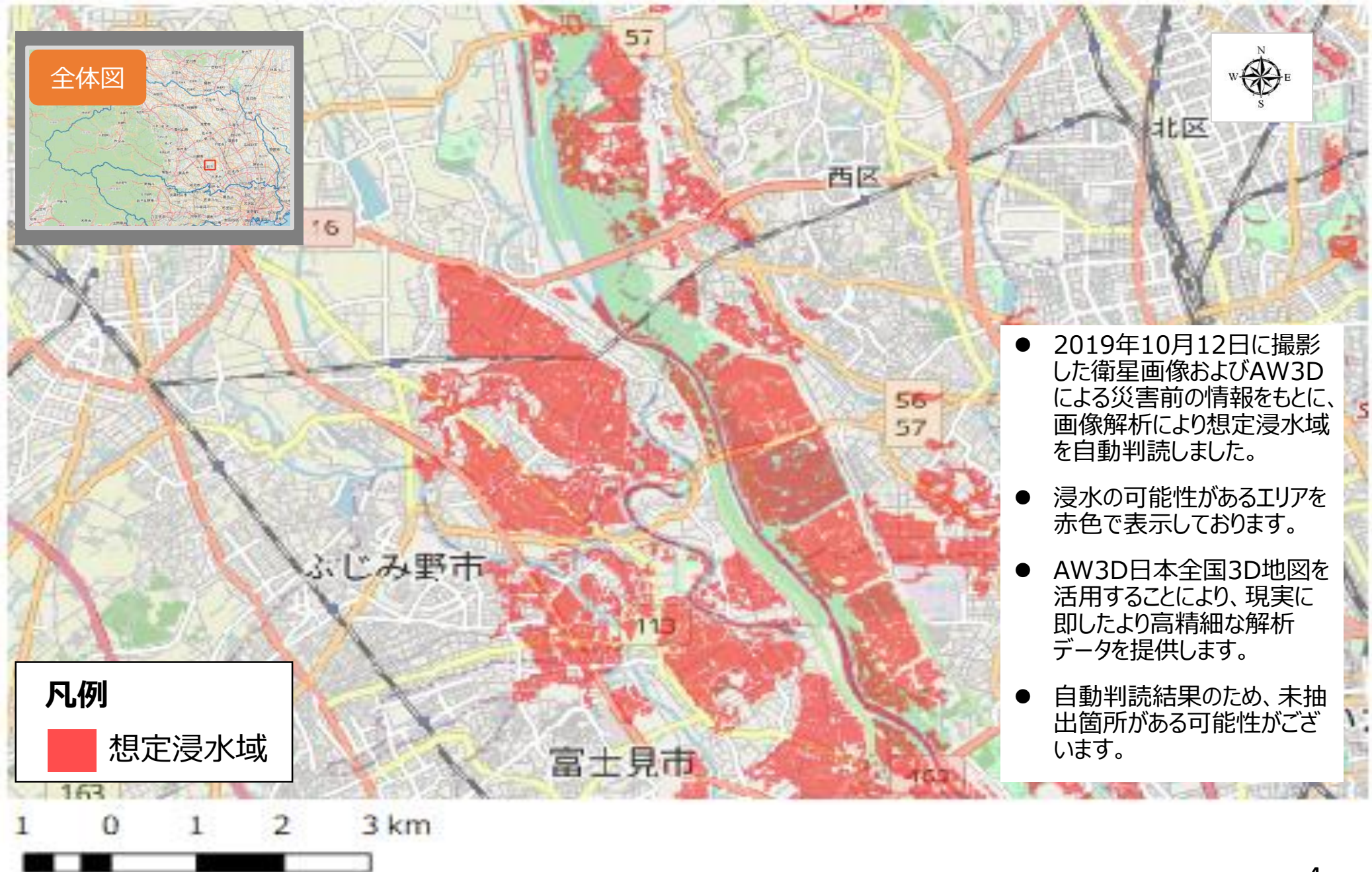
- 2019年10月12日に撮影した衛星画像、およびAW3Dによる災害前の情報をもとに、画像解析により想定浸水域を自動判読しました。
- 浸水の可能性があるエリアを赤色で表示しております。
- 自動判読結果のため、未抽出箇所がある可能性があります。

凡例

 想定浸水域

【埼玉県 ふじみ野市周辺】 AW3Dを用いた被災エリア状況把握

台風第19号





www.aw3d.jp

