

日本全国高精細3D地図は、管理区域内の**最新現況**を**網羅的**に確認できる3Dデータセットです

「コスト低減・短工期化」 「対応漏れ低減」 「適切な計画立案」

災害リスク抽出

土木概略設計

インフラ・周辺環境把握

モノ・コトの現況を確認可能

位置

形状

高さ

傾斜

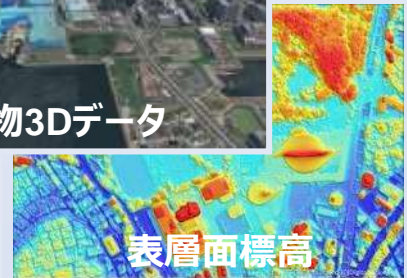
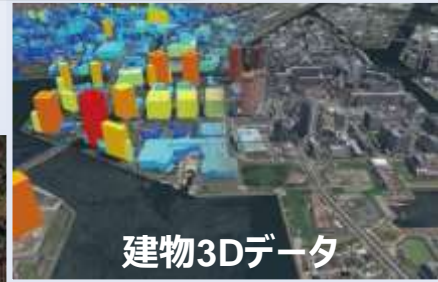
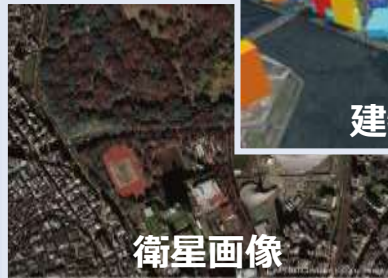
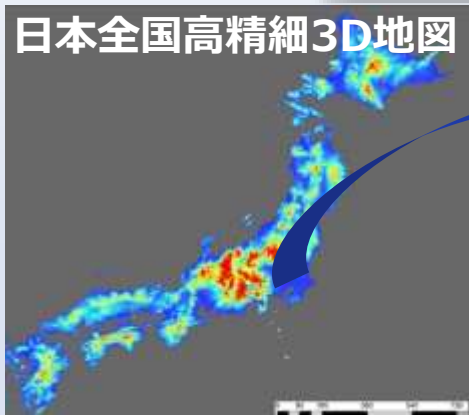
距離

量

色

被覆

日本全国高精細3D地図



©NTT DATA, Included © Maxar Technologies, Inc.

■ 国土管理用データとして適した特徴

全国を対象に計画的に撮影した大量の衛星画像と20年以上培ってきた画像処理・計測技術を掛け合わせ、従来にない日本全国を対象としたデータを生み出しました。

✓特徴1

高い網羅率

全国をカバー

✓特徴2

新しい

毎年更新

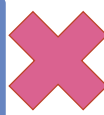
✓特徴3

高精細・位置精度

50cm解像度（高さ）

1/2,500相当

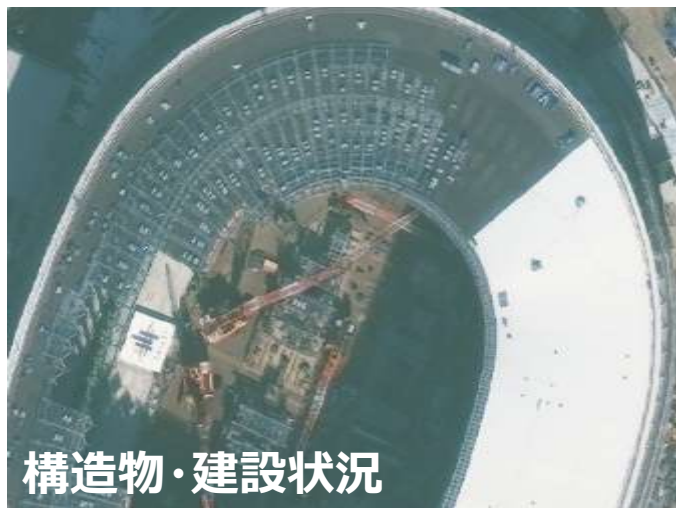
衛星による
計画的全国撮影



大量画像処理
精密計測技術

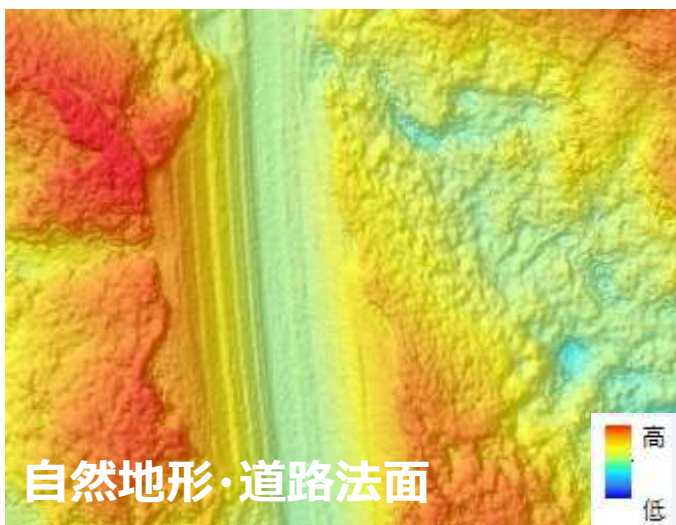
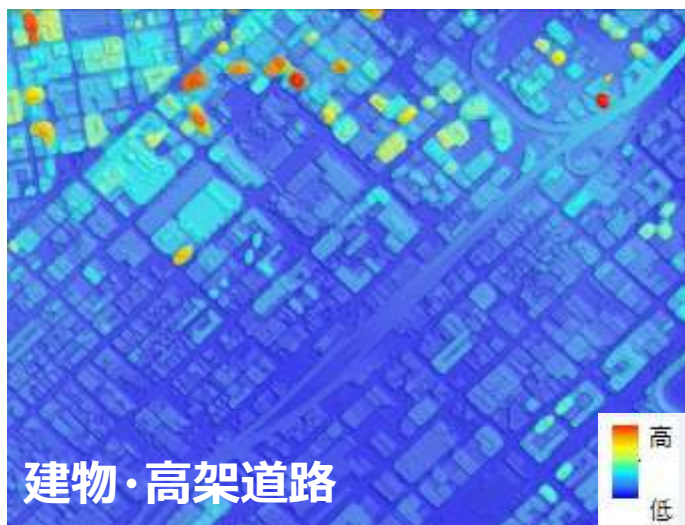
■ 全国整備でありながら高精細性を実現した各製品

衛星画像



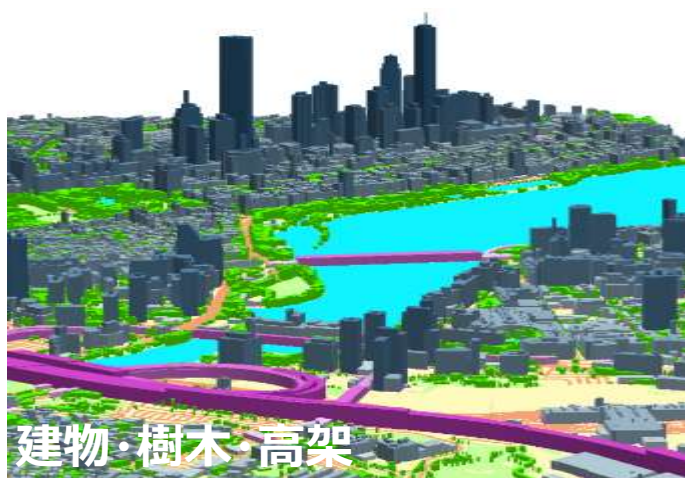
©NTT DATA, Included © Maxar Technologies, Inc.

表層面標高データ (DSM)



©NTT DATA, Included © Maxar Technologies, Inc.

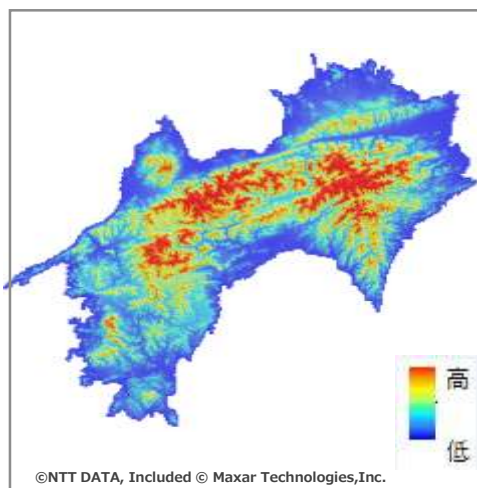
建物3Dデータ



©NTT DATA, Included © Maxar Technologies, Inc.

お客様事例1 地滑りリスクエリア抽出業務

建設コンサルタント様が、四国全域の標高データを用いて地滑りリスクの高いエリアを抽出し、危険区域を設定。3か月という**短い工期**で**全域**を調査する必要があり、現地調査に代わる手段として、本データをご利用いただきました

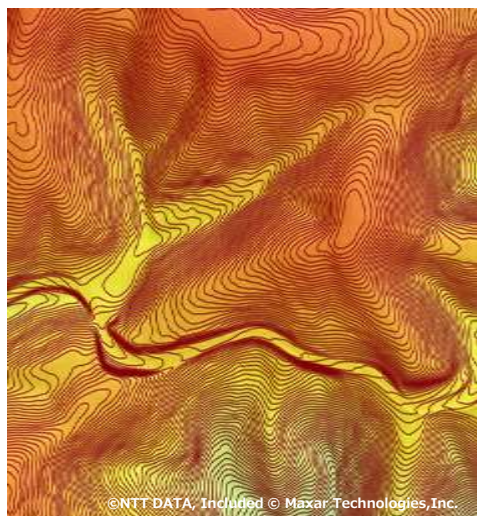


四国全域が対象でありながら、3か月で調査完遂

用途	地滑りリスクの抽出
提供データ	地表面標高データ (DTM) 5m
要求精度	1/2,500相当
対象面積	約18,000km ²
費用	1,000万円
デリバリ期間	約1.5か月

お客様事例2 再生可能エネルギー関連施設概略設計

風力発電設備の設計における、建設適地の選定、資材運搬計画にてご利用。**最新現況**を**1/2,500相当の精度**でデジタル化すること、かつ従来からの**大幅なコスト削減**が求められ、本データをご利用いただきました



最新現況に基づいた適切な設計を実現

用途	山間部物資運搬ルート概略設計
提供データ	<ul style="list-style-type: none"> ・オルソ画像 (30cm) ・地表面標高データ (0.5m) ・等高線 (1m間隔) ・道路線・建物図化 (DWG形式)
要求精度	1/2,500相当
対象面積	25km ²
費用	150万円
デリバリ期間	約1か月

お客様の用途に応じた追加対応

精度向上

1/1,000等、更なる大縮尺での利用やより高い視認性をお求めの場合には、**MMS等地上計測データを融合**



完全性の高い設計・シミュレーションが可能に

情報抽出データの提供

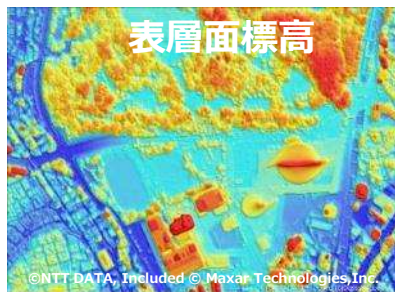
お客様がご関心をお持ちの**地物の抽出**や**変化等の事象**を抽出し、個別データとしてご提供



お客様の情報生成作業負担軽減



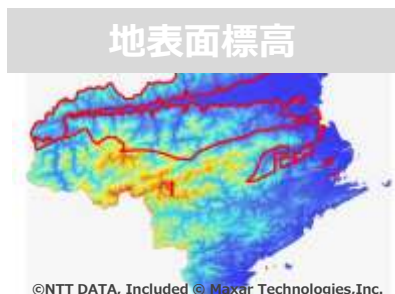
データ種別	オルソ画像
解像度	30cm
位置正確度	1/2,500相当 (水平1.75mRMSE)
提供エリア	日本全国
フォーマット	GeoTiff (JPG + JGW等も対応可能)



データ種別	数値表層データ (DSM)
解像度	50cm
位置正確度	1/2,500相当 (垂直1mRMSE)
提供エリア	日本全国
フォーマット	GeoTiff (CSV等も対応可能)



データ種別	ベクトルデータ
選択項目	テクスチャ付き or 無しを選択
位置正確度	1/2,500相当 (水平1.75mRMSE)
提供エリア	日本全国のうち人口密集エリア (人口カバー率90%以上)
フォーマット	SHP (OBJ等も対応可能)



データ種別	数値標高データ (DTM) ※国土地理院5mDTMの欠損域・エラー域を補完
解像度	5m
位置正確度	1/2,500相当 (垂直1mRMSE)
提供エリア	日本全国
フォーマット	GeoTiff (CSV等も対応可能)

AW3D®は、お客様と共に地球環境や社会に貢献します。

AW3D®は世界130か国以上で、地図整備、防災対策、電力分野の発電計画、資源分野の鉱区探査、衛生分野における疫病の感染拡大の対策、都市計画や設備計画などの幅広い分野で活用されています。

私たちはAW3D®でご提供するソリューションを通して、便利で安心安全な社会基盤の実現、持続可能な都市・地域づくり、防災・自然災害への対応のためのインフラ整備、エネルギーの安定的な確保と効率化などに寄与し、お客様と共に地球環境や社会の課題解決に貢献いたします。



お問い合わせ先

本製品に関するご質問・サンプルデータのご要望等は、下記HPよりお気軽にお問い合わせ下さい。
<https://www.aw3d.jp/contactform/>