

日本全国高精細3D地図は、管理区域内の最新現況を網羅的に確認できる3Dデータセットです

「コスト低減・短工期化」「対応漏れ低減」「適切な計画立案」

災害リスク抽出

土木概略設計

インフラ・
周辺環境把握

モノ・コトの現況を確認可能

位置

形状

高さ

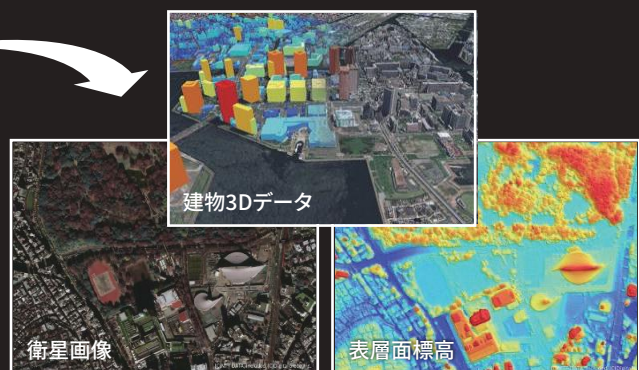
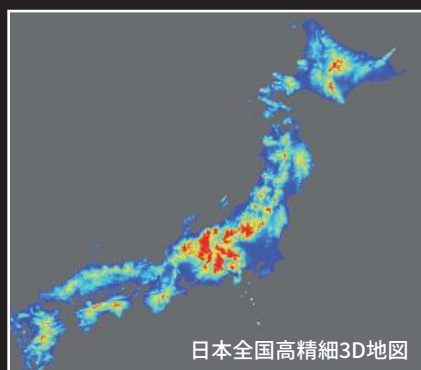
傾斜

距離

量

色

被覆



©NTT DATA, Included © Maxar Technologies, Inc

国土管理用データとして適した特徴

全国を対象に計画的に撮影した大量の衛星画像と20年以上培ってきた画像処理・計測技術を掛け合わせ、従来にない日本全国を対象としたデータを生み出しました。

✓ **高い網羅率**
全国をカバー

✓ **新しい**
毎年更新

✓ **高精細・位置精度**
50cm解像度(高さ) 1/2,500相当

衛星による計画的全国撮影



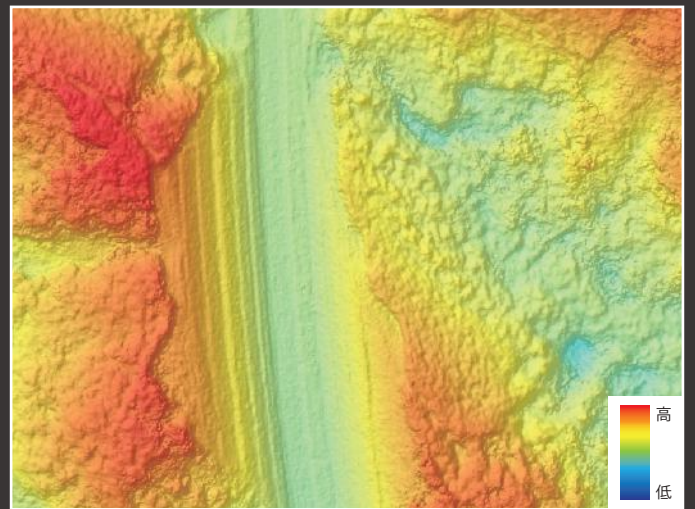
大量画像処理 精密計測技術

全国整備でありながら高精細性を実現した各製品

衛星画像



表層面標高データ (DSM)

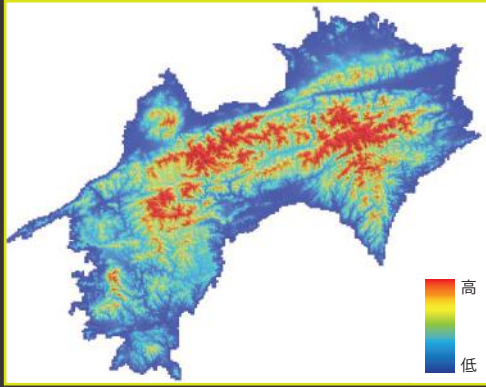


建物3Dデータ



お客様事例 1 地滑りリスクエリア抽出業務

建設コンサルタント様が、四国全域の標高データを用いて地滑りリスクの高いエリアを抽出し、危険区域を設定。3か月という短い工期で全域を調査する必要があり、現地調査に代わる手段として、本データをご利用いただきました。



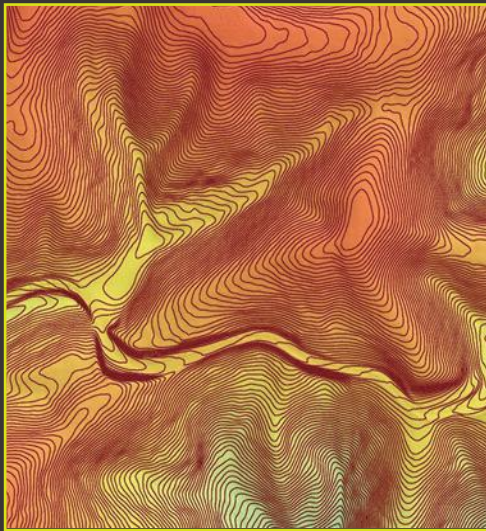
©NTT DATA, Included © Maxar Technologies, Inc.

四国全域が対象でありながら、3か月で調査完遂

目的	地滑りリスクの抽出
提供データ	地表面標高データ(DTM) 5m
要求精度	1/2,500相当
対象面積	約18,000km ²
費用	1,000万円
デリバリ期間	約1.5か月

お客様事例 2 再生可能エネルギー関連施設概略設計

風力発電設備の設計における、建設適地の選定、資材運搬計画にてご利用。最新現況を1/2,500相当の精度でデジタル化すること、かつ従来からの大幅なコスト削減が求められ、本データをご利用いただきました。



©NTT DATA, Included © Maxar Technologies, Inc.

最新現況に基づいた適切な設計を実現

用途	山間部物資運搬ルート概略設計
提供データ	・オルソ画像(30cm) ・地表面標高データ(0.5m) ・等高線(1m間隔) ・道路線・建物図化(DWG形式)
要求精度	1/2,500相当
対象面積	25km ²
概算費用	150万円
デリバリ期間	約1か月

お客様の用途に応じた追加対応

精度向上



郊外道路周辺

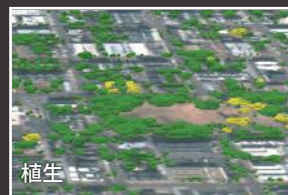


山道

1/1,000等、更なる大縮尺での利用やより高い視認性を求める場合には、MMS等地上計測データを融合

✓ 完全性の高い設計・シミュレーションが可能に

情報抽出データの提供



植生

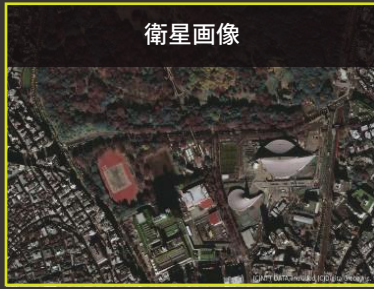


変化箇所

お客様がご関心をお持ちの地物の抽出や変化等の事象を抽出し、個別データとしてご提供

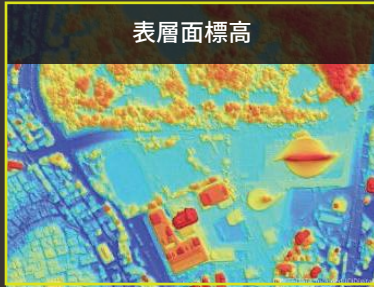
✓ お客様の情報生成作業負担軽減

AW3D® 日本全国高精細3D地図構成データの仕様



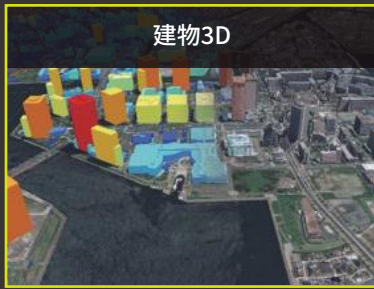
©NTT DATA, Included © Maxar Technologies, Inc.

データ種別	オルソ画像
解像度	30cm
位置正確度	1/2,500相当 (水平1.75mRMSE)
提供エリア	日本全国
フォーマット	GeoTiff (JPG+JGW等も対応可能)



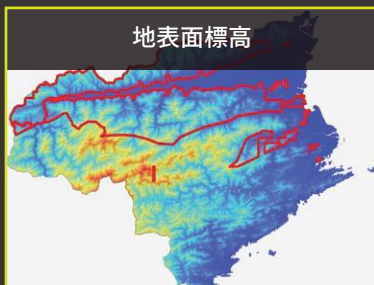
©NTT DATA, Included © Maxar Technologies, Inc.

データ種別	数値表層データ (DSM)
解像度	50cm
位置正確度	1/2,500相当 (垂直1mRMSE)
提供エリア	日本全国
フォーマット	GeoTiff (CSV等も対応可能)



©NTT DATA, Included © Maxar Technologies, Inc.

データ種別	ベクトルデータ
解像度	テクスチャ付き or 無しを選択
位置正確度	1/2,500相当 (水平1.75mRMSE)
提供エリア	日本全国のうち人口密集エリア (人口カバー率90%以上)
フォーマット	SHP (OBJ等も対応可能)



©NTT DATA, Included © Maxar Technologies, Inc.

データ種別	数値標高データ (DTM) ※国土地理院5mDTMの欠損域・エラー域を補完
解像度	5m
位置正確度	1/2,500相当 (垂直1mRMSE)
提供エリア	日本全国
フォーマット	GeoTiff (CSV等も対応可能)

AW3D® は、お客様と共に、地球環境や社会に貢献します。

AW3D® は世界130か国で、地図整備、防災対策、電力分野の発電計画、資源分野の鉱区探査、衛生分野における疫病の感染拡大の対策、都市計画や設備計画などの幅広い分野で活用されています。

私たちはAW3D® でご提供するソリューションを通して、持続可能な都市・地域づくり、防災・自然災害に備えるためのインフラ整備、エネルギーの安定的な確保と効率化などに寄与し、お客様と共に地球環境や社会の課題解決に貢献いたします。



お問い合わせ先

本製品に関するご質問・サンプルデータのご要望等は、下記HPよりお気軽にお問い合わせください。
<https://www.aw3d.jp>